

INFORME TRIMESTRAL DE GESTIÓN

Abril – Junio 2006

Con **Chávez**
Gobernamos
TODOS

Gestión Trimestral Abril – Junio 2006

Producción

Para el segundo trimestre del año, la producción de alúmina calcinada fue de 468.694 t, lográndose una eficacia de 96% respecto a la meta establecida en el presupuesto (473.242 t). Las causas fundamentales de esta variación fueron: baja eficiencia de los intercambiadores de calor en el área de digestión, licor con baja capacidad de extracción de alúmina por el incremento del contenido de carbonato, baja eficiencia de filtración de filtros Kelly y bajo factor de operación de las áreas de caustificación por déficit de cal, además de parada de planta por falla en el suministro de energía eléctrica por parte de CVG EDELCA.

En relación a la explotación en la Mina, durante este período se produjeron 680.878 t de bauxita registrándose una eficacia de 91% respecto a la meta prevista (750.536 t). Este comportamiento se debió a la superación de la meta de producción durante el primer trimestre, al registrarse un incremento de 140.561 t (971.233 t Vs. 1.111.794 t), lo que generó la utilización de los patios de almacenamiento de bauxita antes del inicio de la temporada de navegación, obligando a una disminución de la producción durante el segundo trimestre. En comparación al mismo período del año 2005, durante el segundo trimestre del presente año, se logró un incremento de 17% en la producción de bauxita (680.878 t Vs 580.928 t) gracias a las mejoras operativas del proceso productivo.

Gestión Trimestral Abril – Junio 2006

Consumo Específicos

Los índices de consumo de bauxita y soda cáustica promedio para el período abril – junio fueron de 2,40 t/t y 53,44 kg/t, para un cumplimiento en comparación a los valores programados de 99% y 100% respectivamente.

Ventas

El plan de ventas de alúmina para este período registro una eficacia de 93%, despachándose 446.873 t, de las cuales se destinaron 323.351 t (72%) al mercado nacional, 309.623 t dirigidas a las empresas reductoras de aluminio primario (CVG Alcasa y CVG Venalum) y 13.728 t a clientes menores. En relación al mercado de exportación, durante este periodo se despacharon 123.522 t (28%). En comparación al mismo período del año 2005, en el segundo trimestre del año 2006 se registro un incremento en el volumen de ventas al mercado nacional de 8.762 t.

El precio promedio de venta fue 335,28 \$/t, superior en 6,13 \$/t al precio establecido en el presupuesto (329,15 \$/t), como resultado de un mayor precio de referencia del aluminio en el LME y un incremento en la demanda mundial de alúmina calcinada.

Con relación al plan de ventas de bauxita, durante este período se vendieron 36.647 t de bauxita; 2.221 t a la empresa nacional Ferralca, destinadas a la producción de sulfato de aluminio utilizado para el tratamiento y purificación de agua y 34.426 t al mercado de exportación. La baja ejecución en el mercado nacional se debió a problemas de transporte presentados por el comprador lo que impidió el retiro oportuno del material.

Gestión Trimestral Abril – Junio 2006

Inversiones

Se ejecutaron inversiones por un monto de 8,2 MMMBs, de las cuales el 64% corresponden a inversiones operativas, 7% a inversiones ambientales, 8% a inversiones de sostenimiento y 21% al Proyecto de Modernización.

Aporte Fiscal

Las contribuciones al Estado realizadas durante el trimestre alcanzaron un monto de 27,4 MMMBs, distribuidas en pago de los siguientes conceptos: Impuesto al Valor Agregado, 20,8 MMMBs equivalente al 76%, Impuesto de Nacionalización, 5,7 MMMBs equivalente al 21%, Impuesto de Explotación, 840 MMBs equivalente al 3% y otros Impuestos, 50 MMBs equivalentes al 0,2%.

Gestión Trimestral Abril – Junio 2006

Resultados Financieros

El estado de ganancias y pérdidas expresado en cifras históricas, refleja una ganancia operativa de 133,0 MMMBs, superando en 17,9 MMMBs lo establecido en el presupuesto, como resultado del registro de un mayor precio de venta en el mercado, así como el logro de menores costos de ventas y gastos administrativos. La ganancia neta para el período fue de 113,7 MMMBs, superior en 23,2 MMMBs a los resultados presupuestados, debido a una mayor ganancia operativa y a menores egresos financieros y otros egresos no operativos.

Al 30 de junio, CVG Bauxilum no registró provisión por concepto de impuesto sobre la renta, debido a la existencia de impuestos a compensar de años anteriores a favor de la Empresa por 44, 6 MMMBs, según se evidencia en la declaración de impuestos estimada para el año 2006.

Durante el período abril – junio 2006, el aporte de recursos financieros de CVG Bauxilum al Estado y a la Región, asciende a 27, 4 MMMBs, distribuidos según el detalle anexo.

En el mes de junio se registró un superávit en el flujo de caja de 25, 4 MMMBs, ligeramente superior al presupuesto en 1,6 MMMBs, cumpliendo oportunamente con los compromisos correspondientes a los gastos operativos y no operativos, en función de los ingresos percibidos por ventas.

Gestión Trimestral Abril – Junio 2006

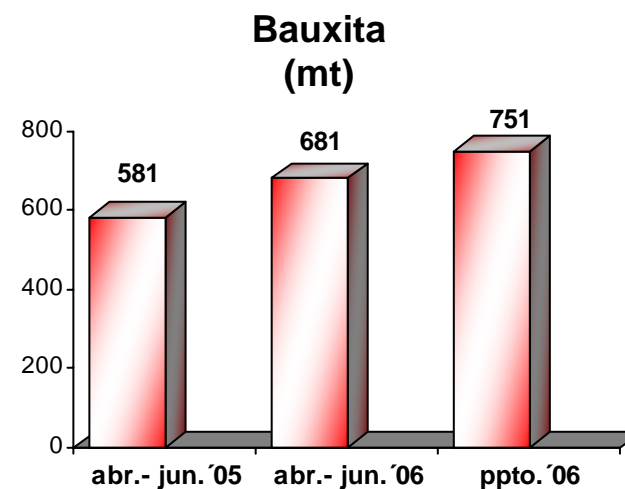
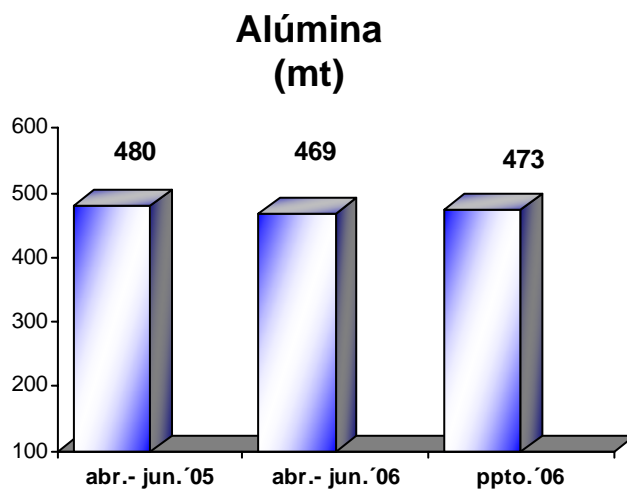
Resultados Financieros

A la fecha de cierre, se observa en el balance general una disminución en el pasivo de 84,1 MMMBs, al registrarse una mejora en nuestras cuentas por pagar de 29,5 MMMBs. Por su parte a nivel del patrimonio, se registra un aumento de 36,7 MMMBs, como resultado de una mejora considerable en la utilidad del ejercicio de 23,2 MMMBs, a consecuencia fundamentalmente del aumento en la ganancia operativa de 17,9 MMMBs.

Gestión Trimestral Abril – Junio 2006

Producción

Producto	Unidad de Medida	Período Abril - Junio 2006		Acumulado 2006	Período Abril - Junio 2005
		Plan	Real		
Alúmina Calcinada	t	473.242	468.694	944.012	480.375
Bauxita	t	750.536	680.878	1.792.873	580.838

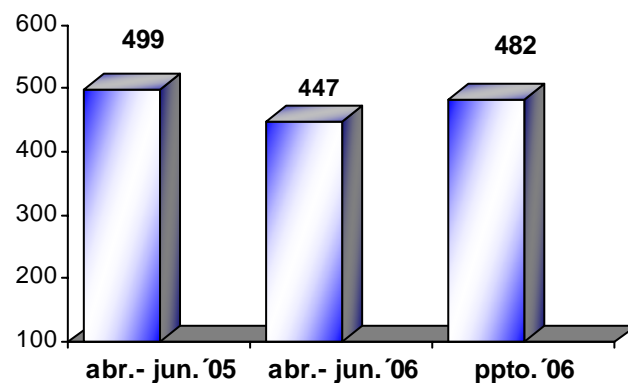


Gestión Trimestral Abril – Junio 2006

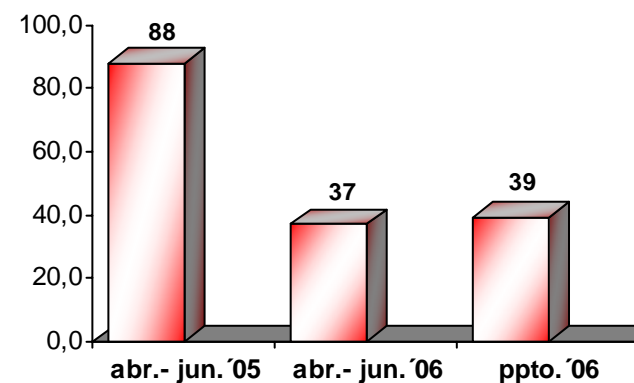
Ventas

Producto	Unidad de Medida	Período Abril - Junio 2006		Acumulado 2006	Período Abril - Junio 2005
		Plan	Real		
Alúmina Calcinada	t	482.199	446.873	916.616	498.781
Mercado Nacional	t	334.613	323.351	616.546	314.589
Mercado Exportación	t	147.586	123.522	300.070	184.192
Bauxita	t	39.136	36.647	38.483	87.898

**Alúmina
(mt)**



**Bauxita
(mt)**



**Gestión Trimestral
Abril – Junio 2006**

Proyectos de Inversión (MMBs)

Conceptos: Inversiones	Período Abril - Junio 2006		Acumulado 2006	Período Abril - Junio 2005
	Plan	Real		
Operativas	18.360	5.187	11.180	3.996
Ambientales	1.854	586	1.134	1.523
Sostenimiento	847	660	717	167
Pechiney	45.115	1.717	5.742	18.822
Total Inversiones	66.176	8.150	18.773	24.508

Gestión Trimestral Abril – Junio 2006

Contribuciones al Estado y la Región (MMBs)

Conceptos	Monto cancelado
<u>Impuestos Nacionales y Municipales</u>	
• Impuesto al Valor Agregado	20.781
• Débito Bancario	14
• Aduanas	5.687
• Otros	872
Derecho Inmobiliario	33
Impuesto de Explotación	839
Total	27.354

Comportamiento mensual (MMBs)

Concepto	Abril	Mayo	Junio	Total II Trimestre '06
Impuesto al Valor Agregado	7.532	4.282	8.967	20.781
Debito Bancario	7,3	0,0	6,5	13,8
Aduanas	1.686	1.714	2.288	5.687
Otros:	395	287	190	872
Derecho Inmobiliario	11	11	11	33
Impuesto de Explotación	384	276	179	839
Total	9.620	6.283	11.451	27.354

Gestión Trimestral Abril – Junio 2006 Estado de Resultados Histórico (MMBs)

	Segundo Trimestre 2006			Acumulado 2006		
	Real	Ppto.	Variac.	Real	Ppto.	Variac.
Ventas netas	322.995	339.837	(16.842)	626.924	643.766	(16.842)
- Costo de ventas	(170.964)	(203.791)	32.827	(336.276)	(369.103)	32.827
Ganancia (pérdida) bruta	152.031	136.046	15.985	290.648	274.664	15.985
- Gastos de admón y ventas	(19.000)	(20.971)	1.971	(34.107)	(36.078)	1.971
Ganancia (pérd.) en operaciones	133.031	115.075	17.956	256.541	238.585	17.956
Ingreso (costo) financiero integral	(10.722)	(11.466)	743	(21.245)	(21.987)	742
- Ingresos (egresos) financieros netos	(10.676)	(11.435)	758	(21.059)	(21.817)	758
- Fluctuación cambiaria neta	(46)	(31)	(15)	(186)	(171)	(15)
Otros Ingresos (deducciones)	(8.632)	(13.172)	4.540	(13.610)	(18.150)	4.540
- Por servicios de la C.V.G.	(10.262)	(8.417)	(1.845)	(17.909)	(16.065)	(1.845)
- Otros netos	1.630	(4.755)	6.385	4.299	(2.085)	6.385
Utilidad (pérdida) antes impuesto	113.672	90.437	23.235	221.686	198.448	23.238
Utilidad (pérdida) neta	113.672	90.437	23.235	221.686	198.448	23.238

Gestión Trimestral Abril - Junio 2006 Flujo de Caja (MMBs)

Descripción	Mes: Junio 2006				Acumulado a la Fecha			
	Real	Ppto	Variac. Abs.	Variac. %	Real	Ppto	Variac.	Variac. %
Ingresos Operacionales	130.183	155.217	(25.034)	(16)	626.173	618.153	8.020	1
Ingresos no Operacionales	384	45.704	(45.320)	(99)	4.002	98.571	(94.569)	(96)
Total Ingresos	130.567	200.921	(70.354)	(35)	630.175	716.724	(86.549)	(12)
Egresos Operacionales	67.188	105.191	(38.003)	(36)	434.453	519.995	(85.542)	(16)
Egresos no Operacionales	37.998	71.987	(33.989)	(47)	125.534	150.949	(25.415)	(17)
Total Otros Egresos	105.186	177.178	(71.992)	(41)	559.987	670.944	(110.957)	(17)
Superavit (Déficit) del mes	25.381	23.742	1.639	7	70.188	45.780	24.408	53
Disponibilidad Inicial	69.720	38.645	31.075	80	69.720	38.645	31.075	80
Disponibilidad Final	95.101	62.387	32.714	52	95.101	62.387	32.714	52
Efectivo Restringido	21.492	-	21.492	-	21.492	-	21.492	-
Disponibilidad Real	73.609	62.387	11.222	18	73.609	62.387	11.222	18

Gestión Trimestral Abril - Junio 2006

Balance General Histórico (MMBs)

	Segundo Trimestre 2006			Cierre Segundo Trimestre 2006		
	Real	Ppto.	Variac.	Real	Ppto.	Variac.
Activo	121.707	169.090	(47.383)	1.397.395	1.444.778	(47.383)
Efectivo y equivalente de efectivo	68.691	34.498	34.193	96.580	62.387	34.193
Documentos y cuentas por cobrar	8.347	27.758	(19.411)	377.902	397.313	(19.411)
Inventarios netos	29.937	50.000	(20.064)	380.408	400.471	(20.064)
Gastos pagados por anticipado	(3.196)	(9.587)	6.391	6.391	0	6.391
Inversiones en compañías afiliadas y otras	0	3.984	(3.984)	(4.486)	(503)	(3.984)
Propiedad planta y equipo (neto)	2.199	81.895	(79.695)	411.017	490.712	(79.695)
Otros activos	15.729	(19.457)	35.186	129.583	94.398	35.186
Pasivo	8.035	92.101	(84.067)	608.533	692.600	(84.067)
Documentos y cuentas por pagar	(19.752)	32.568	(52.320)	86.959	116.421	(29.462)
Porción circulante de la deuda a L.P. y ctos. ventas a futuro	(8.573)	(9.015)	441	16.945	16.504	441
Prestaciones sociales (netas)	(2.863)	1.068	(3.931)	55.759	59.690	(3.931)
Deuda L.P.	2.437	160.352	(157.915)	248.886	406.801	(157.915)
Otros pasivos	36.786	(92.872)	129.658	199.985	93.185	106.800
Patrimonio	113.672	76.989	36.683	788.862	752.178	36.684
Capital social	0	213.638	(213.638)	262.784	476.423	(213.638)
Aporte por capitalizar	(1)	(213.638)	213.638	237.638	24.000	213.638
Reserva legal	0	0	0	358	358	0
Superavit (Déficit) del ejercicio	113.673	90.437	23.236	221.683	198.447	23.236
Superavit (Déficit) acumulado	0	(13.448)	13.448	66.398	52.950	13.448
Total Pasivo y Patrimonio	121.706	169.090	(47.383)	1.397.395	1.444.778	(47.383)