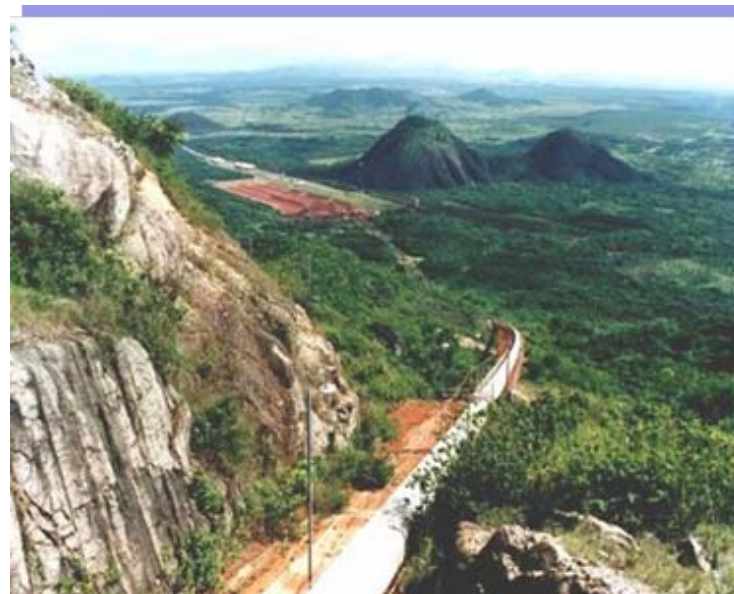


# INFORME TRIMESTRAL DE GESTIÓN



**Julio – Septiembre 2005**

## **Gestión Trimestral Julio – Septiembre 2005**

Durante el tercer trimestre del año, la producción de alúmina calcinada fue de 484.313 t, lográndose un cumplimiento de 98% respecto al plan, afectado principalmente por la poca eficiencia de los intercambiadores de calor de vapor vivo por deterioro del área de preparación de ácido sulfúrico, alta humedad de la bauxita lo que ocasionó taponamiento de tolvas, indisponibilidad de los molinos y disparo del rastrillo R-42-10 en el área de clasificación. En comparación al mismo período del año 2004, se observa una variación positiva de 2% ( 484.313 t Vs 474.435 t).

En relación a la explotación en la Mina, durante el trimestre se produjeron 1.500.190 t de bauxita para un cumplimiento de 67% respecto a la meta establecida de 2.239.793 t. Las principales causas de esta desviación fueron problemas operativos en el área de trituración como consecuencia del descarrilamiento de la banda en la correa de bajada, falla en la estructura de la criba y en la línea eléctrica de 13,8 Kv circuito Mina y deslizamientos en las ruedas Koepe. Para solventar esta situación se realiza seguimiento a las actividades de mantenimiento y el reemplazo de equipos.

El índice de consumo de bauxita promedio para el tercer trimestre fue de 2,39 t/t alúmina, para un cumplimiento de 99,5% del valor programado.

## **Gestión Trimestral Julio – Septiembre 2005**

El índice de consumo promedio de soda cáustica refleja un cumplimiento de 84% respecto al plan, con una tendencia a recuperarse al operarse los tanques superespesadores en forma estable y reducirse considerablemente las pérdidas por los canales; en el mes de septiembre se observa una mejora de 39% en comparación a junio siendo este el mes de mayor desviación en lo que va de año.

El plan de ventas de alúmina del período se cumplió en un 92%, despachándose 469.557 t, de las cuales se destinaron 317.917 t (68%) al mercado nacional y 151.640 t (32%) al mercado de exportación. El precio promedio de venta fue 242,65 \$/t, superior en 3 \$/t al precio establecido en el presupuesto, como resultado de mayores precios de referencia del aluminio en el LME y un incremento en la demanda mundial de alúmina calcinada.

Durante el período se vendieron 3.529 t de bauxita, destinadas a la empresa nacional Ferralca, las causas de esta baja ejecución fue la disminución en la producción de bauxita, la cual ocasionó la redefinición del programa de exportación con el fin de garantizar la continuidad operativa de la planta de alúmina en Matanzas.

Fueron ejecutadas inversiones por un monto de 32.140 millones de bolívares, de las cuales el 82% corresponden al proyecto de modernización, 13% a inversiones operativas y 5% a inversiones ambientales y de sostenimiento.

## **Gestión Trimestral Julio – Septiembre 2005**

Respecto a la Gestión Social durante el período se invirtieron 827 millones de bolívares, de los cuales 61% corresponden a la Misión Barrio Adentro, 22% a donaciones y contribuciones, 9% a infraestructuras sociales, 4% a formación productiva en las comunidades, 2% a operativos médicos y 1% a educación.

Las contribuciones al Estado durante el período fueron de 15.713 millones de bolívares, mediante el pago de obligaciones fiscales, por concepto de: IVA, 8.005 MMBs equivalente al 51%, Impuestos de Nacionalización, 6.416 MMBs equivalente al 41%, Impuesto de Explotación, 1.226 MMBs equivalente al 8% y otros Impuestos, 66 MMBs equivalentes al 0,4%.

Los resultados financieros históricos para el trimestre, reflejan una ganancia operativa de 65.949 millones de bolívares, levemente inferior en 1.174 millones de bolívares (2%) a los previstos en el presupuesto, debido principalmente a menores ingresos por ventas, causados por una disminución en el volumen de ventas de 38.225 t. La ganancia neta para el período fue de 52.436 millones de bolívares, superando en 3.610 millones de bolívares los resultados programados en el presupuesto.

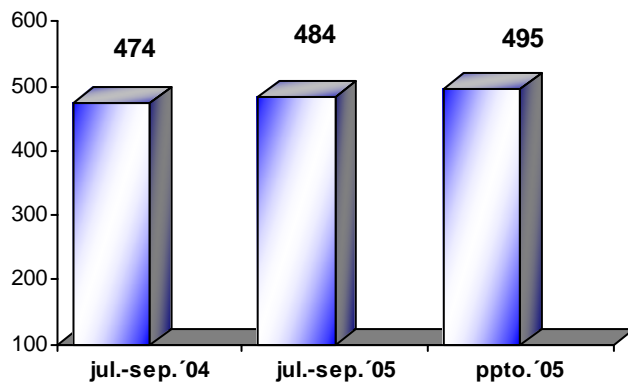
En el mes se observa un superávit en el flujo de caja de 19.236 millones de bolívares, como resultado de mayores ingresos operacionales por 36.458 millones de bolívares, al ubicarse en 122.524 Vs. 86.066 millones de bolívares presupuestados, debido a la variación positiva en las cobranzas al mercado de exportación, las cuales fueron superiores por efecto del nivel de precios.

## Gestión Trimestral Julio – Septiembre 2005

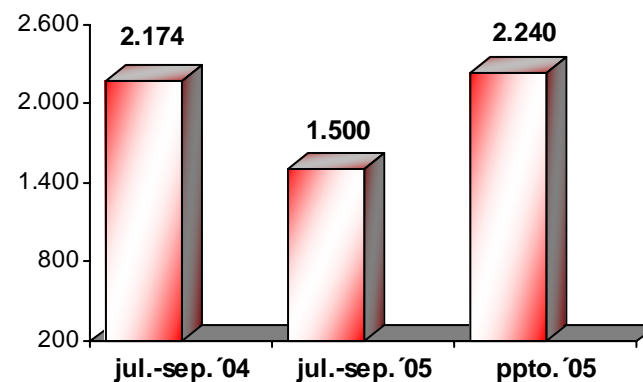
### Producción

Producto	Unidad de Medida	Período Julio - Septiembre 2005		Acumulado 2005	Período Julio - Septiembre 2004
		Plan	Real		
Alúmina Calcinada	t	494.730	484.313	1.444.777	474.435
Bauxita	t	2.239.793	1.500.190	2.862.539	2.173.592

**Alúmina (mt)**



**Bauxita (mt)**

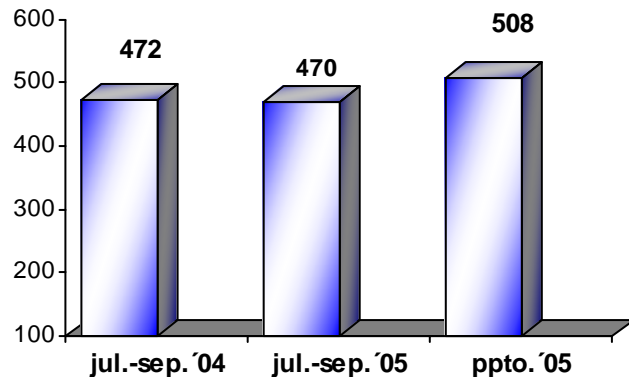


## Gestión Trimestral Julio – Septiembre 2005

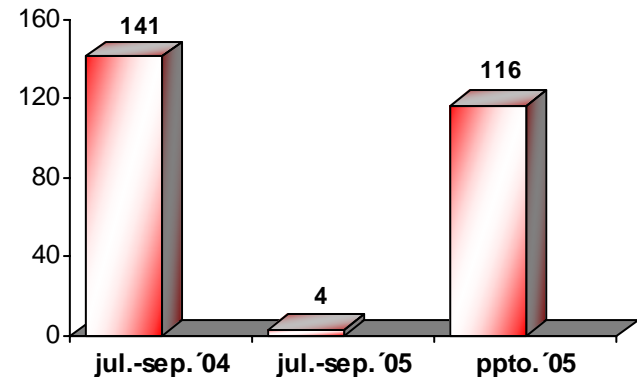
### Ventas

Producto	Unidad de Medida	Período Julio- Septiembre 2005		Acumulado 2005	Período Julio - Septiembre 2004
		Plan	Real		
Alúmina Calcinada	t	507.782	469.557	1.466.190	472.098
Mercado Nacional	t	332.782	317.917	958.801	320.423
Mercado Exportación	t	175.000	151.640	507.389	151.675
Bauxita	t	116.100	3.529	94.241	141.274

**Alúmina  
(mt)**



**Bauxita  
(mt)**



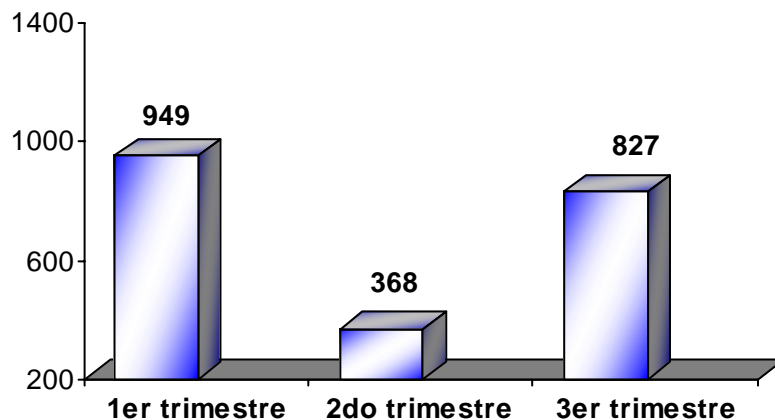
## Gestión Trimestral Julio – Septiembre 2005

### Proyectos de Inversión (MMBs)

Conceptos: Inversiones	Período Julio - Septiembre 2005		Acumulado 2005	Período Julio - Septiembre 2004
	Plan	Real		
Sostenimiento	2.347	895	1.062	551
Ambientales	1.952	424	1.936	695
Operativas	12.478	4.332	9.480	2.051
Pechiney	40.142	26.489	45.311	14.888
<b>Total Inversiones</b>	<b>56.919</b>	<b>32.140</b>	<b>57.789</b>	<b>18.185</b>

## Gestión Social (MMBs)      Gestión Trimestral Julio – Septiembre 2005

Actividad o concepto	Julio	Agosto	Septiembre	Total 3er Trimestre '05	Acumulado 2005
EDUCACION	0,0	4,3	7,1	11,4	138,9
INFRAESTRUCTURA	63,7	0,0	13,4	77,1	232,9
DONACIONES Y CONTRIBUCIONES	69,3	64,2	48,9	182,4	354,1
FORMACION OCUPACION PRODUCTIVA	4,1	13,9	13,9	31,9	102,2
MISION BARRIO ADENTRO	127,6	166,3	214,2	508,1	1.234,4
OPERATIVOS MEDICOS	4,6	4,7	6,3	15,6	80,5
<b>TOTAL</b>	<b>269,3</b>	<b>253,5</b>	<b>303,8</b>	<b>826,6</b>	<b>2.143,0</b>



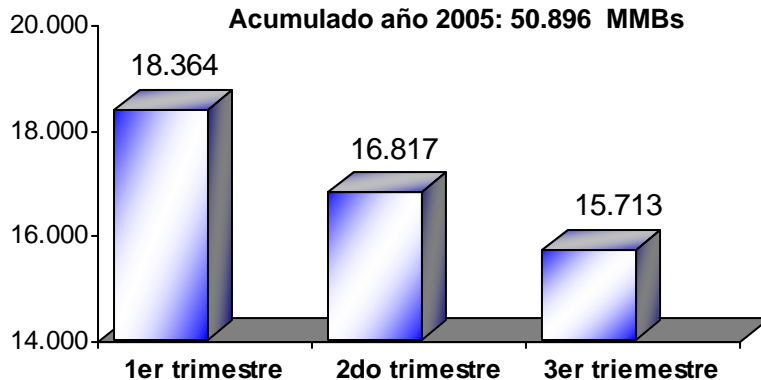
Acumulado año 2005: 2.143 MMBs

## Gestión Trimestral Julio – Septiembre 2005

### Contribuciones al Estado y la Región (MMBs)

Conceptos	Período	Monto cancelado
<b><u>Impuestos Nacionales y Municipales</u></b>		
• Impuesto al Valor Agregado	<b>Julio - Septiembre '05</b>	<b>8.005</b>
• Débito Bancario		<b>36</b>
• Aduanas		<b>6.416</b>
• Otros		<b>1.256</b>
Derecho Inmobiliario		<b>31</b>
Impuesto de Explotación		<b>1.226</b>
<b>Total</b>		<b>15.713</b>

### Comportamiento mensual (MMBs)



Concepto	Julio	Agosto	Septiembre	Total III Trimest. '05	Acumulado 2005
Impuesto al Valor Agregado	252	3.178	4.575	8.005	31.321
Debito Bancario	16,8	13,3	5,5	36	128
Aduanas	1.792	2.381	2.243	6.416	17.856
Otros:	171,1	521,0	564,2	1.256	1.591
Derecho Inmobiliario	10,2	10,2	10,2	31	93
Impuesto de Explotación	161,0	510,8	554,0	1.226	1.498
<b>Total</b>	<b>2.232,1</b>	<b>6.093,5</b>	<b>7.387,6</b>	<b>15.713,3</b>	<b>50.895,5</b>

## Gestión Trimestral Julio – Septiembre 2005

### Estado de Resultados Histórico (MMBs)

	Tercer Trimestre 2005			Acumulado 2005		
	Real	Ppto.	Variac.	Real	Ppto.	Variac.
Ventas netas	244.675	266.534	(21.859)	752.768	764.633	(11.864)
- Costo de ventas	(164.602)	(183.139)	18.537	(462.067)	(497.659)	35.591
<b>Ganancia (pérdida) bruta</b>	<b>80.073</b>	<b>83.395</b>	<b>(3.322)</b>	<b>290.701</b>	<b>266.974</b>	<b>23.727</b>
- Gastos de admón y ventas	(14.125)	(16.272)	2.147	(40.555)	(45.137)	4.582
<b>Ganancia (pérd.) en operaciones</b>	<b>65.949</b>	<b>67.123</b>	<b>(1.174)</b>	<b>250.146</b>	<b>221.837</b>	<b>28.309</b>
<b>Ingreso (costo) financiero integral</b>	<b>(9.459)</b>	<b>(9.761)</b>	<b>302</b>	<b>(34.976)</b>	<b>(35.846)</b>	<b>870</b>
- Ingresos (egresos) financieros netos	(9.140)	(9.761)	621	(25.670)	(26.806)	1.136
- Fluctuación cambiaria neta	(319)	0	(319)	(9.307)	(9.040)	(266)
<b>Otros Ingresos (deducciones)</b>	<b>(4.054)</b>	<b>(5.677)</b>	<b>1.623</b>	<b>8.488</b>	<b>2.576</b>	<b>5.913</b>
- Por servicios de la C.V.G.	(3.670)	(3.997)	327	(11.292)	(11.468)	177
- Otros netos	(384)	(1.680)	1.296	19.780	14.044	5.736
<b>Utilidad (pérdida) antes impuesto</b>	<b>52.436</b>	<b>51.685</b>	<b>751</b>	<b>223.659</b>	<b>188.566</b>	<b>35.093</b>
Impuesto	0	(2.859)	2.859	0	(4.765)	4.765
<b>Utilidad (pérdida) neta</b>	<b>52.436</b>	<b>48.826</b>	<b>3.610</b>	<b>223.659</b>	<b>183.801</b>	<b>39.858</b>

## Gestión Trimestral Julio – Septiembre 2005

### Flujo de Caja (MMBs)

Descripción	Mes: Septiembre 2005				Acumulado a la Fecha			
	Real	Ppto	Variac. Abs.	Variac. %	Real	Ppto	Variac.	Variac. %
Ingresos Operacionales	122.524	86.066	36.458	42	704.742	763.569	(58.827)	(8)
Ingresos no Operacionales	608	14.017	(13.409)	(96)	21.798	45.902	(24.103)	(53)
<b>Total Ingresos</b>	<b>123.132</b>	<b>100.083</b>	<b>23.049</b>	<b>23</b>	<b>726.541</b>	<b>809.471</b>	<b>(82.930)</b>	<b>(10)</b>
Egresos Operacionales	70.075	62.028	8.047	13	541.845	617.437	(75.592)	(12)
Egresos no Operacionales	33.821	35.569	(1.748)	(5)	151.740	153.530	(1.790)	(1)
<b>Total Otros Egresos</b>	<b>103.896</b>	<b>97.597</b>	<b>6.299</b>	<b>6</b>	<b>693.585</b>	<b>770.967</b>	<b>(77.382)</b>	<b>(10)</b>
<b>Superavit (Déficit) del mes</b>	<b>19.236</b>	<b>2.486</b>	<b>16.750</b>	<b>674</b>	<b>32.956</b>	<b>38.504</b>	<b>(5.548)</b>	<b>(14)</b>
Disponibilidad Inicial	40.204	62.557	(22.353)	(36)	26.482	5.636	20.846	370
Disponibilidad Final	59.440	65.044	(5.604)	(9)	59.439	65.044	(5.605)	(9)
Efectivo Restringido	21.522	-	21.522	-	21.522	-	21.522	-
<b>Disponibilidad Real</b>	<b>37.918</b>	<b>65.044</b>	<b>(27.126)</b>	<b>(42)</b>	<b>37.918</b>	<b>65.044</b>	<b>(27.126)</b>	<b>(42)</b>

## Gestión Trimestral Julio – Septiembre 2005

### Balance General Histórico (MMBs)

	Tercer Trimestre 2005			Cierre Tercer Trimestre 2005		
	Real	Ppto.	Variac.	Real	Ppto.	Variac.
<b>Activo</b>	<b>89.246</b>	<b>36.255</b>	<b>52.991</b>	<b>1.173.100</b>	<b>1.150.799</b>	<b>22.301</b>
Efectivo y equivalente de efectivo	18.302	(15.310)	33.612	57.901	65.044	(7.143)
Documentos y cuentas por cobrar	12.211	659	11.553	329.180	252.135	77.044
Inventarios netos	23.322	22.150	1.172	295.144	328.242	(33.099)
Gastos pagados por anticipado	(2.686)	0	(2.686)	2.689	3.641	(952)
Inversiones en compañías afiliadas y otras	0	0	0	(503)	(503)	(0)
Propiedad planta y equipo (neto)	27.841	25.191	2.651	402.959	429.502	(26.543)
Otros activos	10.255	3.564	6.690	85.730	72.738	12.992
						0
<b>Pasivo</b>	<b>36.811</b>	<b>(12.571)</b>	<b>49.381</b>	<b>671.964</b>	<b>689.521</b>	<b>(17.557)</b>
Documentos y cuentas por pagar	7.397	(27.018)	34.415	96.012	127.211	(31.199)
Impuestos por pagar	0	2.859	(2.859)	23.745	28.510	(4.766)
Porción circulante de la deuda a L.P. y ctos. ventas a futuro	(8.322)	(8.646)	325	10.036	8.618	1.418
Prestaciones sociales (netas)	2.209	2.221	(13)	53.313	53.403	(89)
Deuda L.P.	22.735	13.867	8.868	268.670	292.773	(24.102)
Otros pasivos	12.791	4.146	8.645	220.188	179.006	41.182
						0
<b>Patrimonio</b>	<b>52.436</b>	<b>48.826</b>	<b>3.610</b>	<b>501.137</b>	<b>461.279</b>	<b>39.857</b>
Capital social	0	0	0	262.784	262.784	0
Aporte por capitalizar	0	0	0	237.638	237.638	0
Reserva legal	0	0	0	358	358	(0)
Superavit (Déficit) del ejercicio	52.436	48.826	3.610	223.659	183.801	39.858
Superavit (Déficit) acumulado	0	0	0	(223.303)	(223.303)	(0)
<b>Total Pasivo y Patrimonio</b>	<b>89.246</b>	<b>36.255</b>	<b>52.991</b>	<b>1.173.100</b>	<b>1.150.799</b>	<b>22.301</b>